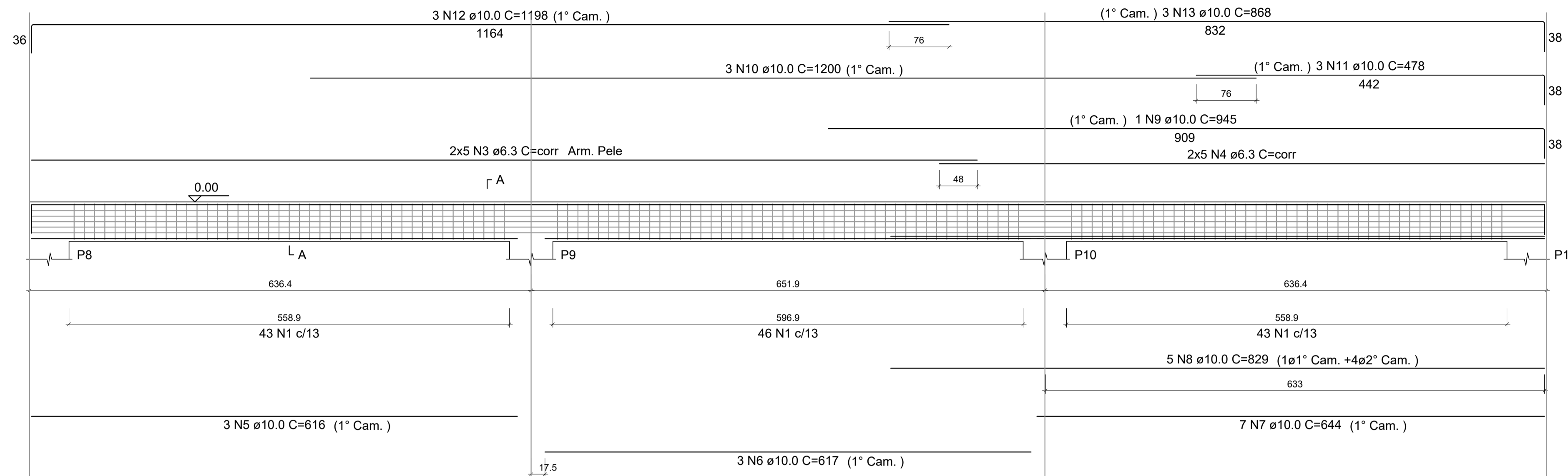
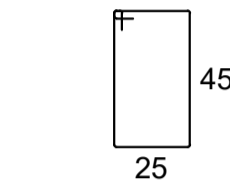
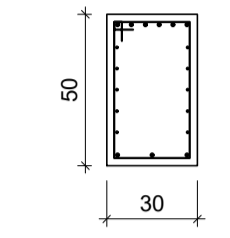


PROJETO ESTRUTURAL - CONCRETO ARMADO
ESCALA INDICADA

VB1
Escala 1:40

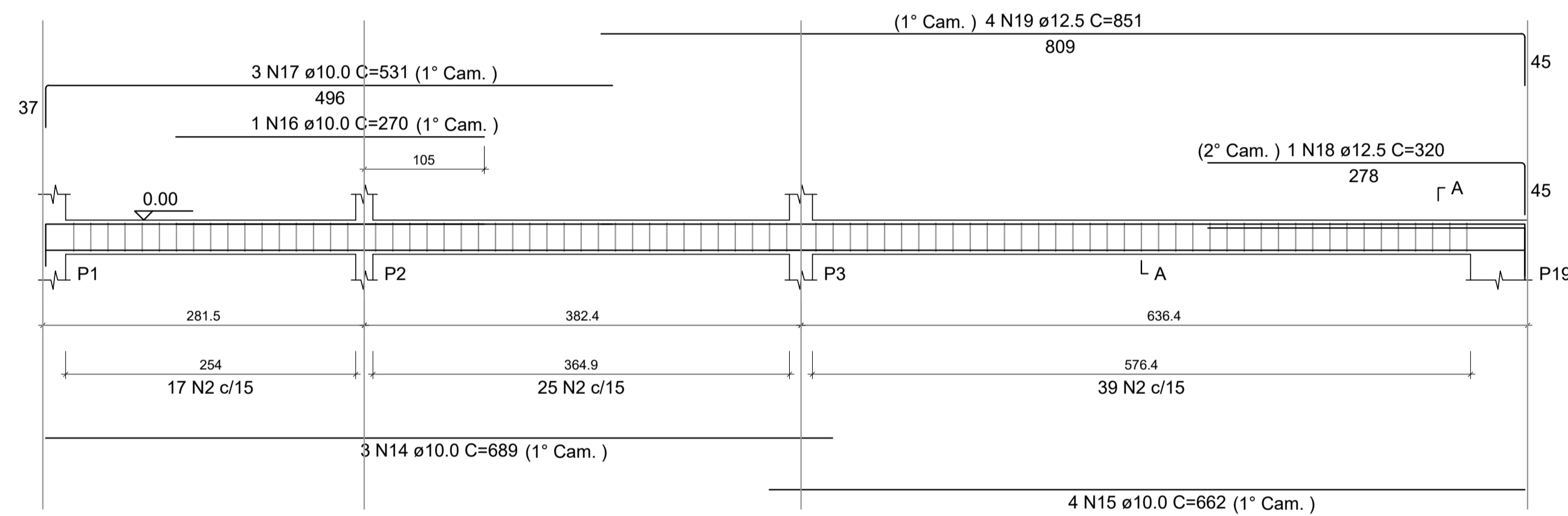


SEÇÃO A-A
Escala 1:25

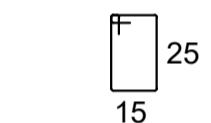
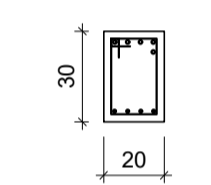


132 N1 ø5.0 C=151

VB2
Escala 1:40

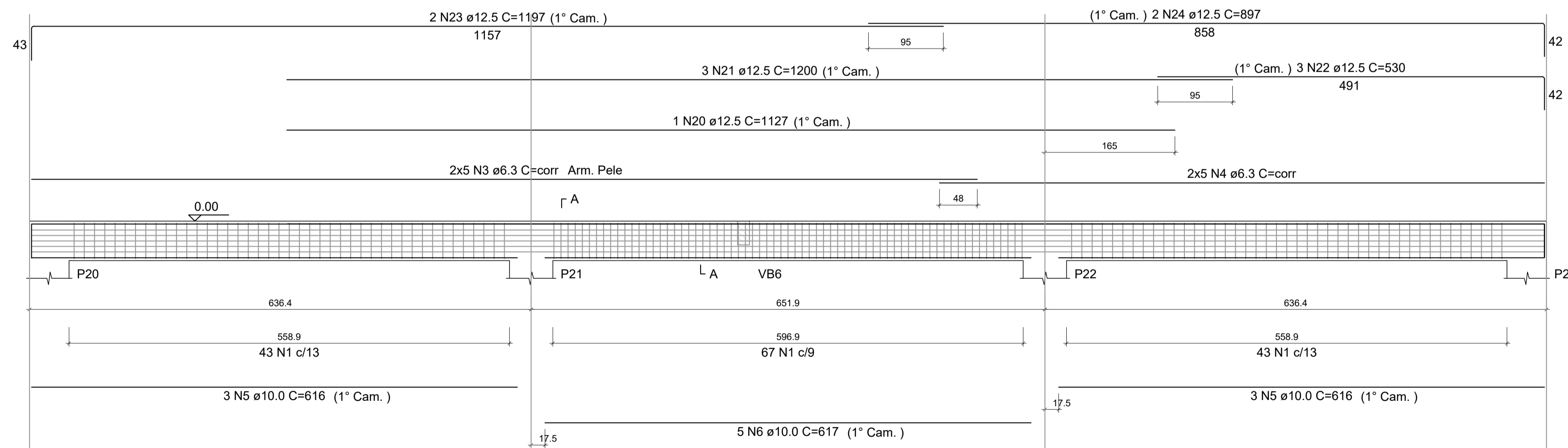


SEÇÃO A-A
Escala 1:25

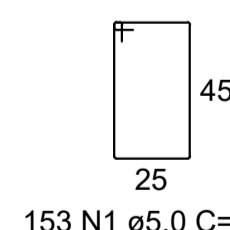
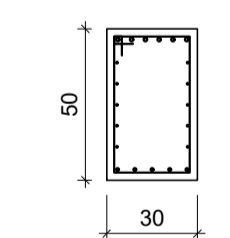


81 N2 ø5.0 C=91

VB3
Escala 1:40



SEÇÃO A-A
Escala 1:25



153 N1 ø5.0 C=151

RELAÇÃO DO AÇO

| VB1 | VB2 | VB3 | | | |
|------|------|-----------|-------|-------------|--------------|
| AÇO | N | DIAM (mm) | QUANT | C.UNIT (cm) | C.TOTAL (cm) |
| CA60 | 1 | 5.0 | 285 | 151 | 43035 |
| | 2 | 5.0 | 81 | 91 | 7371 |
| CA50 | 3 | 6.3 | 20 | corr | 24000 |
| | 4 | 6.3 | 20 | corr | 15360 |
| | 5 | 10.0 | 9 | 616 | 5544 |
| | 6 | 10.0 | 8 | 617 | 4936 |
| | 7 | 10.0 | 7 | 644 | 4508 |
| | 8 | 10.0 | 5 | 829 | 4145 |
| | 9 | 10.0 | 1 | 945 | 945 |
| | 10 | 10.0 | 3 | 1200 | 3600 |
| | 11 | 10.0 | 3 | 478 | 1434 |
| | 12 | 10.0 | 3 | 1198 | 3594 |
| | 13 | 10.0 | 3 | 868 | 2604 |
| | 14 | 10.0 | 3 | 689 | 2067 |
| 15 | 10.0 | 4 | 662 | 2648 | |
| 16 | 10.0 | 1 | 270 | 270 | |
| 17 | 10.0 | 3 | 531 | 1593 | |
| 18 | 12.5 | 1 | 320 | 320 | |
| 19 | 12.5 | 4 | 851 | 3404 | |
| 20 | 12.5 | 1 | 1127 | 1127 | |
| 21 | 12.5 | 3 | 1200 | 3600 | |
| 22 | 12.5 | 3 | 530 | 1590 | |
| 23 | 12.5 | 2 | 1197 | 2394 | |
| 24 | 12.5 | 2 | 897 | 1794 | |

RESUMO DO AÇO

| AÇO | DIAM (mm) | C.TOTAL (m) | QUANT + 10% (Barras) | PESO + 10% (kg) |
|------------------------|-----------|-------------|----------------------|-----------------|
| CA50 | 6.3 | 393.6 | 37 | 105.9 |
| | 10.0 | 378.9 | 35 | 257 |
| | 12.5 | 142.3 | 14 | 150.8 |
| CA60 | 5.0 | 504.1 | 47 | 85.5 |
| PESO TOTAL (kg) | | | | |
| CA50 | | 513.7 | | |
| CA60 | | 85.5 | | |

Volume de concreto (C-25) = 6.55 m³
Área de forma = 60.44 m²

NOTAS:

1. COTAS EM CENTÍMETROS, E NÍVEIS EM METROS;
2. CONFERIR MEDIDAS NO LOCAL;
3. PARA EXECUÇÃO DO MURO CONSULTAR PROJETO ESPECÍFICO;
4. OS DETALHES CONSTRUTIVOS ESTÃO APRESENTADOS NO MEMORIAL DESCRITIVO.

| REV. | DATA | DESCRIÇÃO | RESP. |
|---------|----------|----------------------|-------|
| REV. 01 | 28/07/21 | ALTERAÇÃO DE LOCAÇÃO | DAC |
| REV. 00 | 21/08/20 | EMISSÃO INICIAL | DAC |
| REVISÃO | DATA | DESCRIÇÃO | RESP. |



| | |
|--|---|
| Rua Miguel Vianna, nº 81, Sala 12 Bairro Marro Chic CEP: 37500-080 - Itajubá / MG Tel: (35) 3623-5720 www.dacengenharia.com.br | GERÊNCIA DE PROJETOS DENIS DE SOUZA SILVA CREA: MG-127.216/D |
| | COORDENAÇÃO DE PROJETOS ALOISIO CAETANO FERREIRA CREA: MG-97.132/D |
| RESPONSÁVEL TÉCNICO ENGR. CIVIL FLÁVIA C. BARBOSA CREA: MG-187.842/D | ENGR. CIVIL WILLIAM BARADEL LARI |
| DESENHO ENGR. CIVIL WILLIAM BARADEL LARI | |

| | |
|---|---|
| EMPREENDIMENTO CONSTRUÇÃO DE HANGARES NO AEROPORTO DE POUSO ALEGRE | |
| ENDEREÇO AVENIDA JOÃO BATISTA PIFFER, B. JARDIM AEROPORTO POUSO ALEGRE - MINAS GERAIS | DISCIPLINA ESTRUTURAL |
| ASSUNTO HANGAR 25X25METROS DETALHAMENTO DAS ARMADURAS VIGAS BALDRAME | FASE DO PROJETO EXECUTIVO |
| DATA INICIAL 21/08/2020 | ESCALA INDICADA |
| REVISÃO R01 | ARQUIVO DAC-PMPA-HAN1-PE-EST-R01.DWG |
| FOLHA Nº. 06/10 | |